



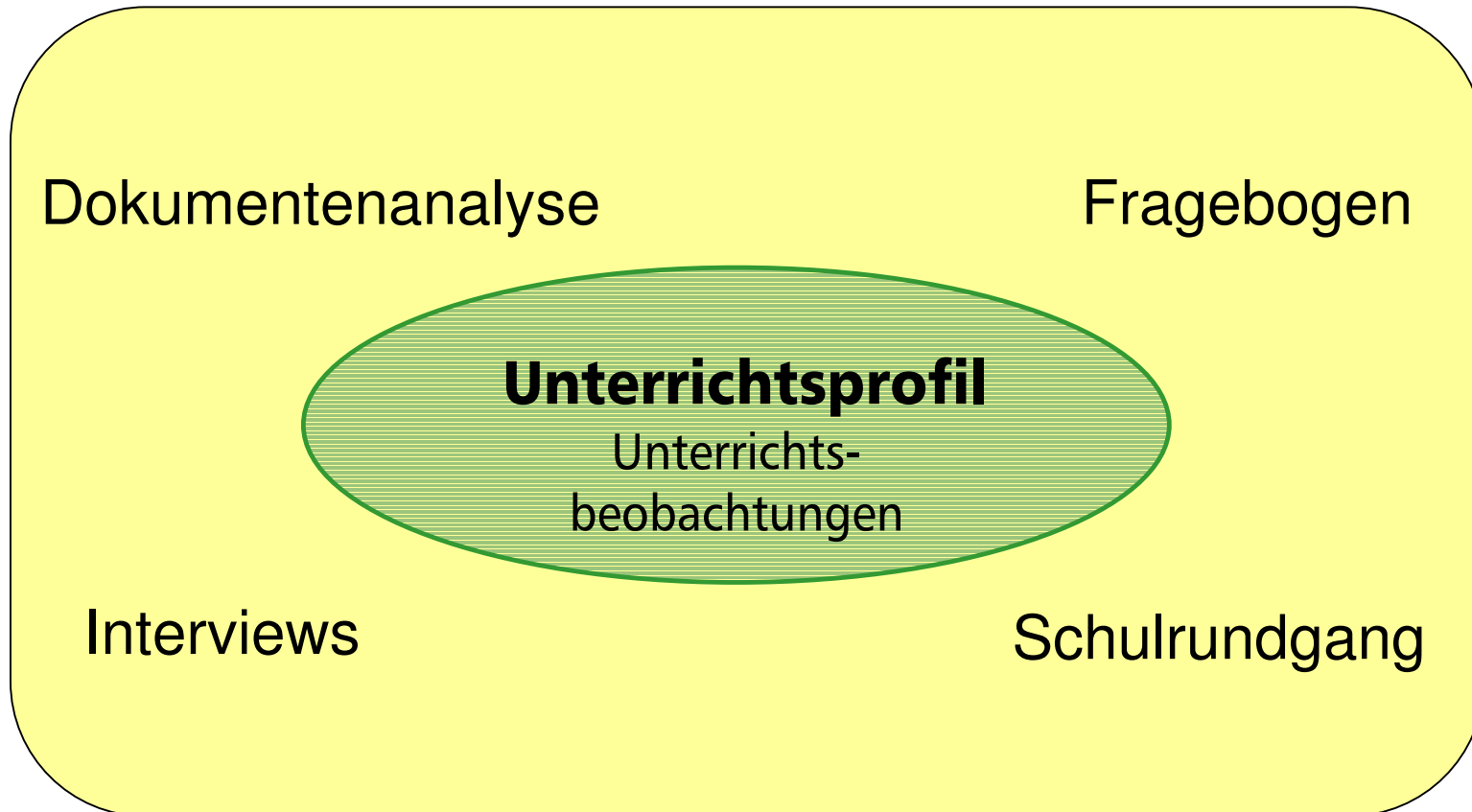
# Bericht zur Inspektion der **Moabiter Grundschule**

07.06.2010

## 6 Qualitätsbereiche und 19 Qualitätsmerkmale guter Schule auf der Grundlage des Handlungsrahmens Schulqualität in Berlin

1 Ergebnisse der Schule	2 Unterricht, Lehr- und Lernprozesse	3 Schulkultur	4 Schulmanagement	5 Professionalisierung und Personal- management	6 Ziele und Strategien der Qualitäts- entwicklung
1.1 Schulleistungsdaten und Schullaufbahn	2.1 Schulinternes Curriculum und Abstimmung des Lehr- und Lernangebots	3.1 Soziales Klima und soziales Lernen in der Schule	4.1 Schulleitungshandeln und Schulgemeinschaft	5.1 Zielgerichtete Personalentwicklung und Personaleinsatz	6.1 Schulprogramm
1.2 Methoden- und Medienkompetenz	2.2 Unterrichtsgestaltung/ Lehrerhandeln im Unter- richt: <i>Unterrichtprofil</i>	3.2 Gestaltung der Schule als Lebensraum	4.2 Schulleitungshandeln und Qualitätsmanage- ment	5.2 Arbeits- und Kommuni- kationskultur im Kolle- gium	6.2 Interne Evaluation
1.3 Schulzufriedenheit und Schulimage	2.3 Schülerunterstützung und -förderung	3.3 Beteiligung der Schülerinnen und Schüler und der Eltern	4.3 Verwaltungs- und Res- ourcenmanagement		
	2.4 Schülerberatung und -betreuung	3.4 Kooperation mit gesell- schaftlichen Partnern	4.4 Unterrichtsorganisation		

## Instrumente der Inspektion





# 1. Aussagen zum Unterricht

## Unterrichtsbeobachtungen: Statistik

Anzahl der Unterrichtsbeobachtungen:	<b>36</b>
besuchte Lehrkräfte:	<b>29</b>
Anzahl der verspäteten Schüler/innen:	<b>5</b> (in 3 Sequenzen)
PC vorhanden in	<b>28 Sequenzen</b>
PC genutzt in	<b>11 Sequenzen</b>
fachliche Mängel in	<b>keiner Sequenz</b>

besuchte Sequenzen		
Anfang	Mitte	Ende
<b>20</b>	<b>0</b>	<b>16</b>

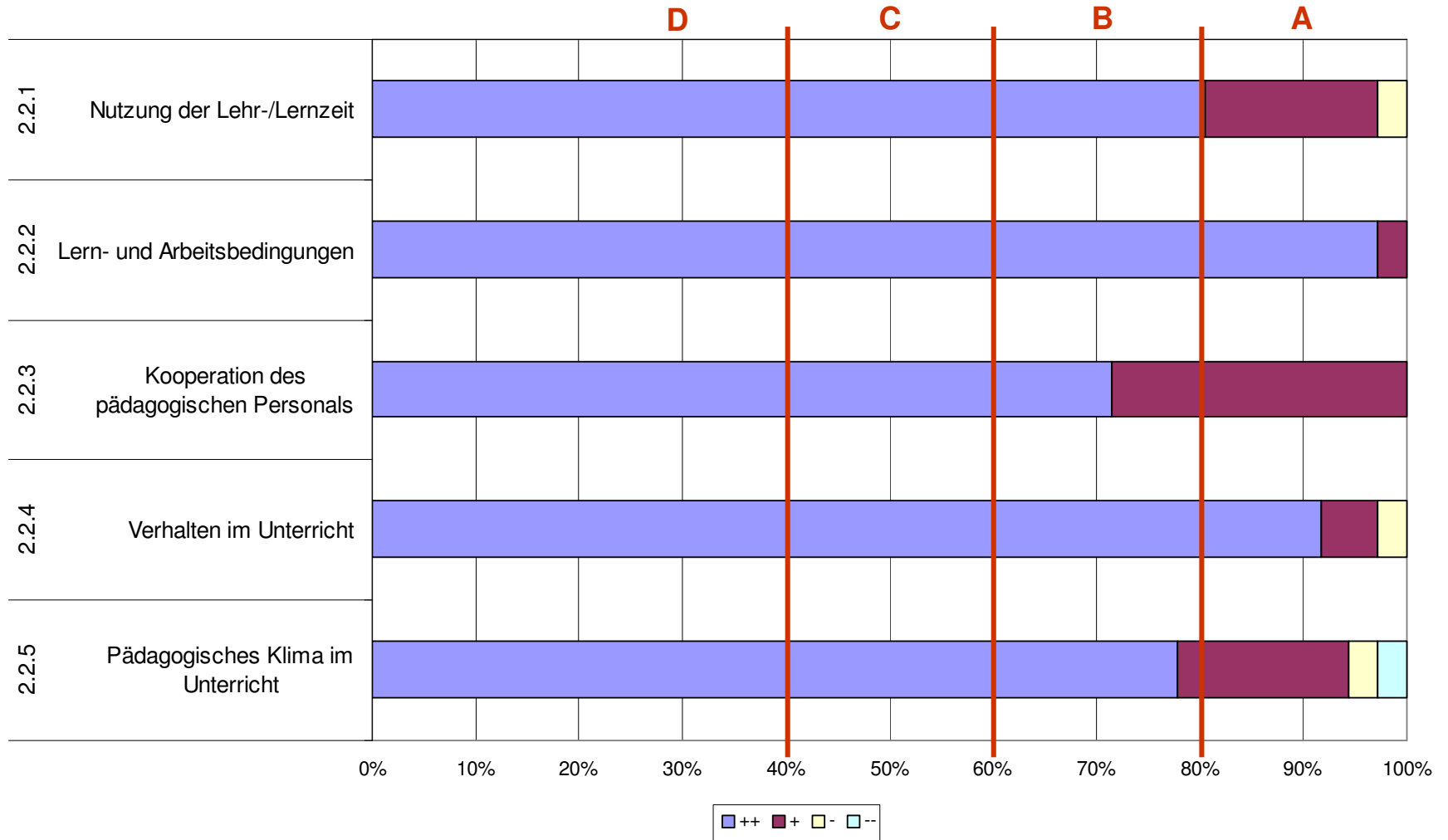
Lerngruppengröße						
<=5 Sch	<=10 Sch	<=15 Sch	<=20 Sch	<=25 Sch	<=30 Sch	>30 Sch
<b>0</b>	<b>4</b>	<b>8</b>	<b>9</b>	<b>14</b>	<b>1</b>	<b>0</b>
Durchschnittliche Lerngruppenfrequenz: <b>18</b>						

beobachtete Sozialformen				
	Frontal- unterricht	Einzel- arbeit	Partner- arbeit	Gruppen- arbeit
<b>Anzahl der Unterrichtssequenzen</b>	<b>19</b>	<b>22</b>	<b>5</b>	<b>8</b>
<b>Prozentuale Verteilung</b>	<b>53 %</b>	<b>61 %</b>	<b>14 %</b>	<b>22 %</b>

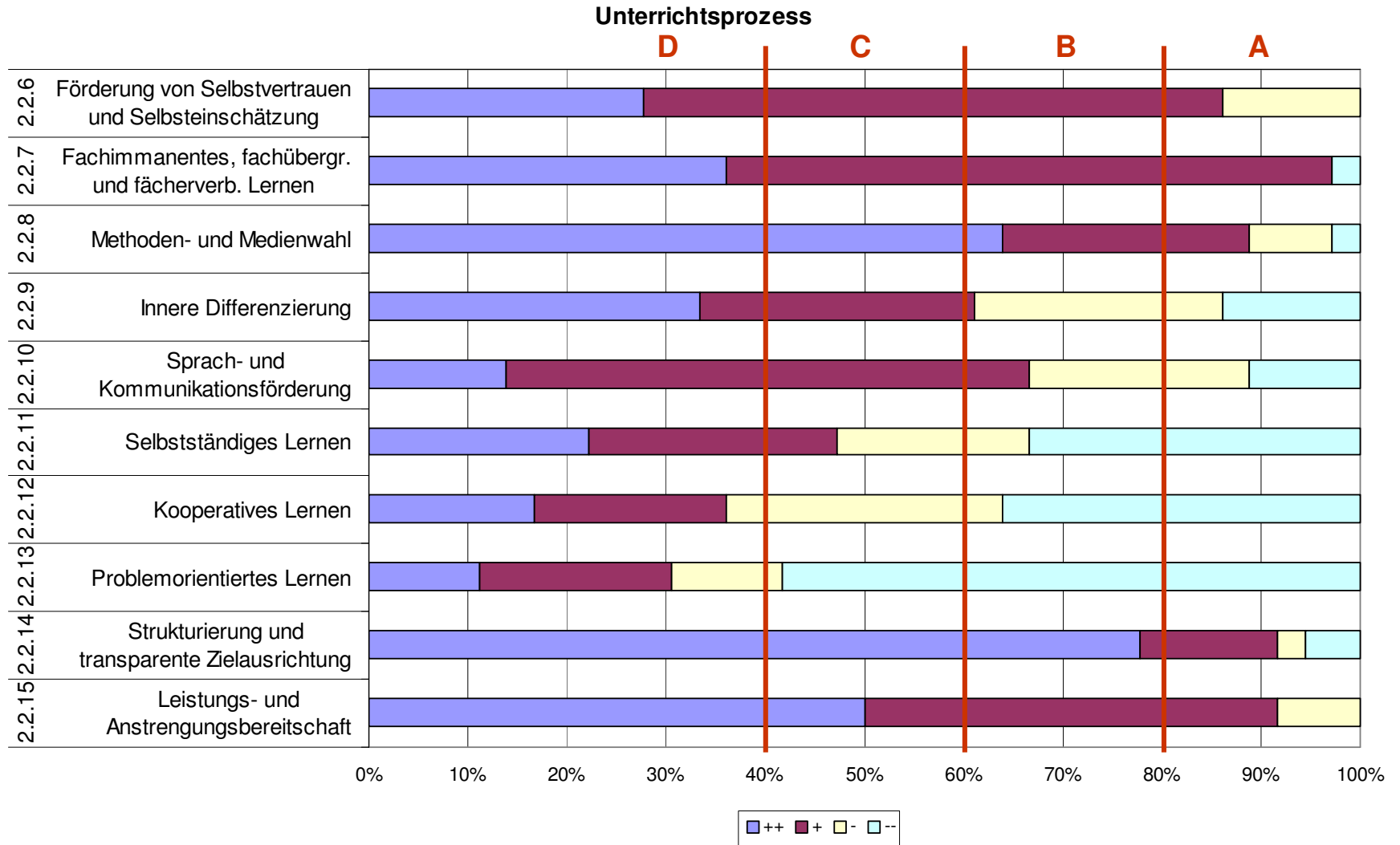
(Die Summe kann über 100 % liegen, da in einer Sequenz mehrere Sozialformen beobachtet werden können.)

# Unterrichtsbeobachtungen: Ergebnisse

Unterrichtsorganisation und Unterrichtsklima



## Unterrichtsbeobachtungen: Ergebnisse



## Unterrichtsbeobachtungen: Ergebnisse

Unterrichtsorganisation	A	B	C	D
2.2.1 Nutzung der Lehr- und Lernzeit	X			
2.2.2 Lern- und Arbeitsbedingungen	X			
2.2.3 Kooperation des pädagogischen Personals	X			
Unterrichtsklima	A	B	C	D
2.2.4 Verhalten im Unterricht	X			
2.2.5 Pädagogisches Klima im Unterricht	X			
Unterrichtsprozess	A	B	C	D
2.2.6 Förderung von Selbstvertrauen und Selbsteinschätzung		X		
2.2.7 Fachimmanentes, fachübergreifendes und fächerverbindendes Lernen		X		
2.2.8 Methoden- und Medienwahl	X			
2.2.9 Innere Differenzierung		X		
2.2.10 Sprach- und Kommunikationsförderung		X		
2.2.11 Selbstständiges Lernen			X	
2.2.12 Kooperatives Lernen				X
2.2.13 Problemorientiertes Lernen				X
2.2.14 Strukturierung und transparente Zielausrichtung	X			
2.2.15 Leistungs- und Anstrengungsbereitschaft	X			

## 2. Stärken und Entwicklungsbedarf

## Stärken der Schule

- im Unterricht:
  - Methoden und Materialien, die individualisierte Lernformen ermöglichen
  - Schaffung einer anregenden Umgebung und eines lernförderlichen Klimas
- entspanntes, freundliches Miteinander im Schulalltag
- Unterstützung der Sprachbildung
- identitätsstiftendes Schulleben und schülerbezogene Schulgestaltung
- partizipatives, konsensorientiertes Schulleitungshandeln
- Etablierung von Teamstrukturen

## Entwicklungsbedarf der Schule

- im Unterricht: ergebnisoffene Aufgabenstellungen und kooperative Lernformen
- stärkere Einbindung der Eltern der Regelklassen in die schulischen Entscheidungsprozesse
- Fortschreibung des Schulprogramms mit einer Zeit-Maßnahmen-Planung und konkreter Festlegung von Verantwortlichkeiten



### 3. Qualitätsprofil

# Qualitätsprofil der Schule

1 Ergebnisse der Schule	2 Unterricht, Lehr- und Lernprozesse	3 Schulkultur	4 Schulmanagement	5 Professionalisierung und Personal- management	6 Ziele und Strategien der Qualitäts- entwicklung
1.1 Schulleistungsdaten und Schullaufbahn <b>A</b>	2.1 Schulinternes Curriculum und Abstimmung des Lehr- und Lernangebots <b>A</b>	3.1 Soziales Klima und soziales Lernen in der Schule <b>A</b>	4.1 Schulleitungshandeln und Schulgemeinschaft <b>A</b>	5.1 Zielgerichtete Personalentwicklung und Personaleinsatz <b>A</b>	6.1 Schulprogramm <b>B</b>
1.2 Methoden- und Medienkompetenz <b>B</b>	2.2 Unterrichtsgestaltung/ Lehrerhandeln im Unterricht: <i>Unterrichtsprüfung</i>	3.2 Gestaltung der Schule als Lebensraum <b>A</b>	4.2 Schulleitungshandeln und Qualitätsmanagement <b>A</b>	5.2 Arbeits- und Kommunikationskultur im Kollegium <b>A</b>	6.2 Interne Evaluation <b>B</b>
1.3 Schulfriedenheit und Schulimage <b>A</b>	2.3 Schülerunterstützung und -förderung <b>A</b>	3.3 Beteiligung der Schülerinnen und Schüler und der Eltern <b>B</b>	4.3 Verwaltungs- und Ressourcenmanagement <b>A</b>		
	2.4 Schülerberatung und -betreuung <b>A</b>	3.4 Kooperation mit gesellschaftlichen Partnern <b>C</b>	4.4 Unterrichtsorganisation <b>A</b>		

Wir bedanken uns bei der  
**Moabiter Grundschule**  
für die freundliche Aufnahme und die gute  
Unterstützung während der Inspektion.



Diese Präsentation wurde erstellt von:

Silvia Nartschick  
VI C 76

Berliner Schulinspektion

Senatsverwaltung für Bildung, Wissenschaft und Forschung  
Levetzowstr. 1 - 2  
10555 Berlin

Tel.: 902299 214  
Fax: 902299 240  
Email: [Silvia.Nartschick@senbwf.berlin.de](mailto:Silvia.Nartschick@senbwf.berlin.de)

© **Berliner Schulinspektion**